

6. จำนวนคอมพิวเตอร์ และการเชื่อมต่อระบบเครือข่ายจำแนกตามกลุ่มในสำนักงาน

ปัจจุบันสำนักงานเขตพื้นที่การศึกษาตรัง เขต 2 มีจำนวนเครื่องคอมพิวเตอร์ที่สามารถใช้งานได้ และการเชื่อมต่อระบบเครือข่าย จำแนกตามกลุ่มในสำนักงาน ดังนี้

6.1 จำนวนคอมพิวเตอร์ เครื่องพริ้นเตอร์ การเชื่อมต่อระบบเครือข่าย จำแนกตามกลุ่ม

ตาราง 13 จำนวนคอมพิวเตอร์ การเชื่อมต่อระบบเครือข่าย อัตราส่วนคนต่อเครื่องจำแนกตามกลุ่ม

กลุ่มงาน	บุคลากร ในกลุ่ม	จำนวน คอมพิวเตอร์	จำนวนเครื่อง ที่ต่อระบบ เครือข่าย	เครื่องพริ้นเตอร์		อัตราส่วน คนต่อเครื่อง
				inkjet	LaserJet	
1. กลุ่มอำนวยการ	25	9	9	2	4	1 : 2.78
2. กลุ่มนโยบายและแผน	9	6	6	-	2	1 : 1.5
3. กลุ่มบริหารงานบุคคล	16	5	4	2	8	1 : 3.2
4. กลุ่มส่งเสริมการจัดการศึกษา	12	5	3		5	1 : 2.4
5. กลุ่มนิเทศ ติดตาม และประเมินผลฯ	15	4	3		1	1 : 3.75
6. กลุ่มส่งเสริม สถานศึกษาเอกชน	3	2	2	-	2	1 : 1.5
7. หน่วยตรวจสอบภายใน	2	1	1	-	1	1 : 2.00
8. ห้องรองผอ.สพท.*	13	5	5	1	1	1 : 2.6
9. ศูนย์ ICT	2	6	6	-	2	1 : 0.33
รวม	97	43	39	5	26	1 : 2.25

หมายเหตุ นับเครื่องคอมพิวเตอร์เฉพาะที่สามารถใช้งานได้อยู่ในปัจจุบัน (ข้อมูล ณ วันที่ 1 ตุลาคม 2552)

จากตาราง 13 พบว่า จำนวนคอมพิวเตอร์ที่สามารถใช้งานได้ ในสำนักงานเขตพื้นที่การศึกษาตรัง เขต 2 รวมทั้งสิ้น จำนวน 43 เครื่อง เชื่อมต่อระบบเครือข่าย จำนวน 39 เครื่อง เมื่อคิดเป็นอัตราส่วนคนต่อเครื่องคอมพิวเตอร์ โดยรวมอัตราส่วน 1 : 2.25 เมื่อจำแนกตามกลุ่มในสำนักงานพบว่ากลุ่มนิเทศ ติดตาม และประเมินผลการจัดการศึกษา มีอัตราส่วนคนต่อเครื่องคอมพิวเตอร์มากที่สุด คือ 1:3.75 รองลงมาตามลำดับ คือกลุ่มบริหารงานบุคคล โดยมีอัตราส่วน 1:3.2 และศูนย์ ICT จะมีอัตราส่วนคนต่อเครื่องคอมพิวเตอร์น้อยที่สุดคือ 1 : 0.33

6.2 ระบบปฏิบัติการเครื่องคอมพิวเตอร์ และการใช้งานระบบ e - Office ในสำนักงาน

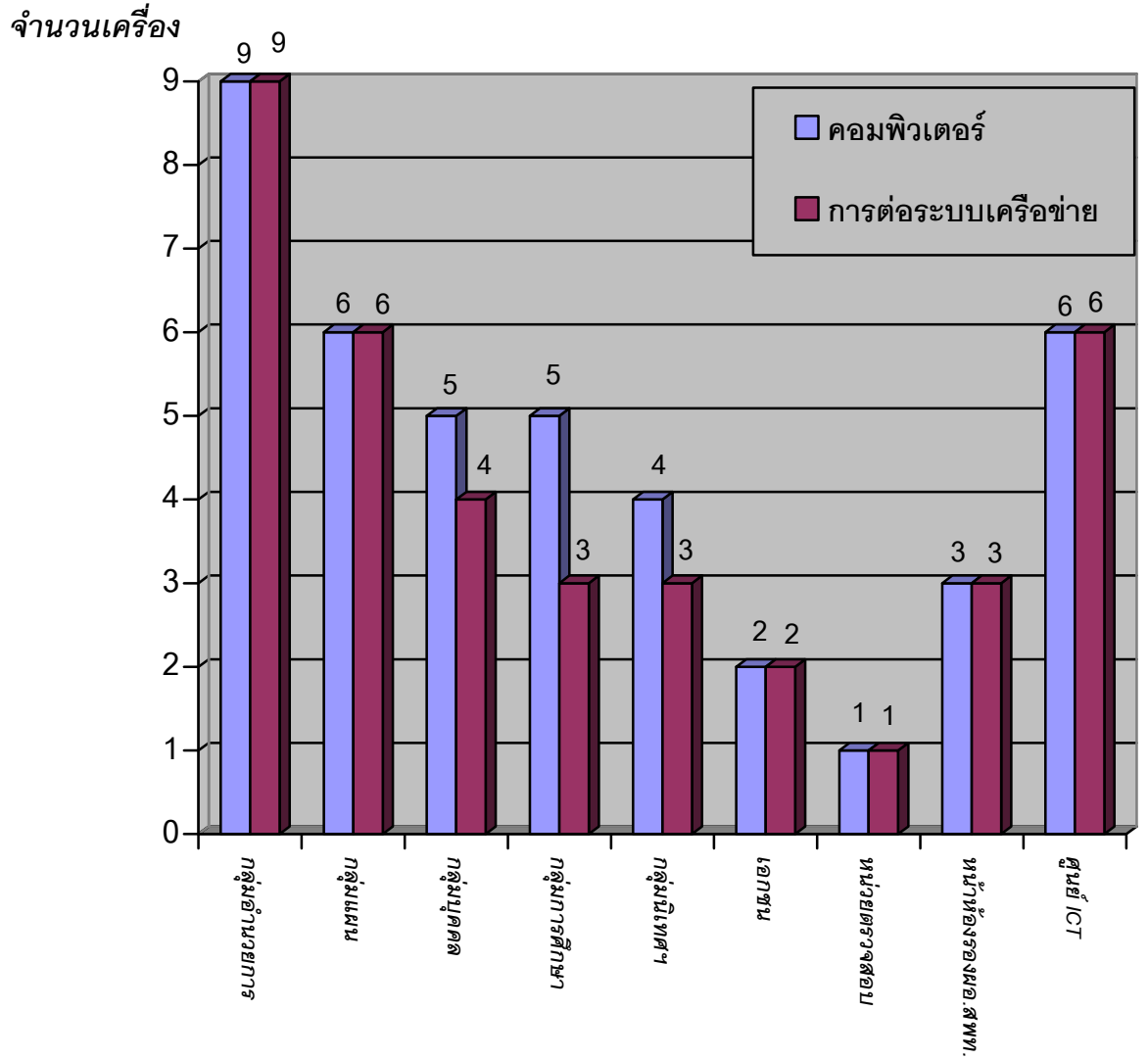
ตาราง 14 ระบบปฏิบัติการเครื่องคอมพิวเตอร์ และการใช้งานระบบ e - Office จำแนกตามกลุ่ม

กลุ่มงาน	จำนวน คอมพิวเตอร์	ความเร็ว		ระบบปฏิบัติการ		จำนวน บุคลากร ที่รับผิดชอบงาน e - Office
		ต่ำกว่า 1 Ghz	สูงกว่า 1 Ghz	win98/ME/ต่ำกว่า	win2000/XP/NT	
1. กลุ่มอำนาจการ	9	-	9	-	9	1
2. กลุ่มนโยบายและแผน	6	-	6	-	6	1
3. กลุ่มบริหารงานบุคคล	5	-	5	-	5	1
4. กลุ่มส่งเสริมการจัด การศึกษา	5	-	5	-	5	1
5. กลุ่มนิเทศ ติดตาม และ ประเมินผลฯ	4	-	4	-	4	1
6. กลุ่มส่งเสริมสถานศึกษา เอกชน	2	-	2	-	2	1
7. หน่วยตรวจสอบภายใน	1	-	1	-	1	1
8. ห้องรองผอ.สพท.*	5	-	5	-	5	1
9. ศูนย์ ICT	6	-	6	-	6	-
รวม	43	-	43	-	43	8

จากตาราง 14 พบว่า จากจำนวนคอมพิวเตอร์ที่สามารถใช้งานได้ ในสำนักงาน
เขตพื้นที่การศึกษาตรัง เขต 2 รวมทั้งสิ้น จำนวน 43 เครื่อง เป็นเครื่องที่มีความเร็วในการ
ประมวลผล สูงกว่า 1 GHz จำนวน 43 เครื่อง

เมื่อจำแนกตามระบบปฏิบัติการ พบว่าเป็นเครื่องที่มีระบบปฏิบัติการ
WIN2000/WINXP/NT จำนวน 35 เครื่อง และมีจำนวนบุคลากรที่รับผิดชอบระบบงาน e - Office
จำนวน 8 คน

แผนภูมิ 2 แสดงจำนวนเครื่องคอมพิวเตอร์ และการเชื่อมต่อระบบเครือข่ายในสำนักงานเขตพื้นที่การศึกษาต้ง เขต 2 จำแนกตามกลุ่ม



ตาราง 15 เปรียบเทียบจำนวนเครื่องคอมพิวเตอร์ที่ใช้งานได้ และเครื่องพริ้นเตอร์ของแต่ละกลุ่มงานในปีงบประมาณ 2551 กับ ปีงบประมาณ 2552

กลุ่มงาน	คอมพิวเตอร์			พริ้นเตอร์		
	ปี 2551	ปี 2552	เพิ่ม - ลด	ปี 2551	ปี 2552	เพิ่ม - ลด
1.กลุ่มอำนวยการ	9	9	0	6	6	0
2.กลุ่มนโยบายและแผน	5	6	+1	3	2	-1
3.กลุ่มบริหารงานบุคคล	6	5	-1	7	10	+3
4.กลุ่มส่งเสริมการจัดการศึกษา	6	5	-1	6	5	-1
5.กลุ่มนิเทศติดตามและประเมินผล	5	4	-1	5	4	-1
6. กลุ่มส่งเสริมสถานศึกษาเอกชน	2	2	0	1	2	+1
7.หน่วยตรวจสอบภายใน	1	1	0	1	1	0
8. ห้องรองผอ.สพท.	3	5	+2	2	2	0
9. ศูนย์ ICT	6	6	0	2	2	0
รวม	43	43	0	33	34	+1

จากตาราง 15 พบว่าเมื่อเปรียบเทียบจำนวนเครื่องคอมพิวเตอร์ในปีงบประมาณ 2551 กับปีงบประมาณ 2552 โดยรวม มีจำนวนเครื่องคอมพิวเตอร์จำนวน 43 เครื่อง

ส่วนเครื่องพริ้นเตอร์ พบว่าโดยรวมเพิ่มขึ้นจำนวน 1 เครื่อง โดยกลุ่มบริหารงานบุคคลเพิ่มขึ้นมากที่สุด จำนวน 3 เครื่อง ส่วนกลุ่มส่งเสริมสถานศึกษาเอกชนได้เพิ่ม จำนวน 1 เครื่อง

แผนภูมิ 3 แสดงอัตราการเพิ่ม ลด จำนวนเครื่องคอมพิวเตอร์ที่ใช้งานได้ และเครื่องพรีนเตอร์ในแต่ละกลุ่มงาน ในปีงบประมาณ 2551 กับ ปีงบประมาณ 2552

อัตราการเพิ่ม ลด

